



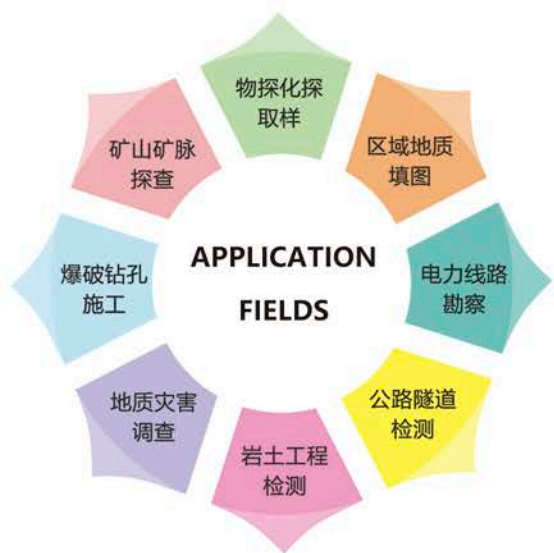
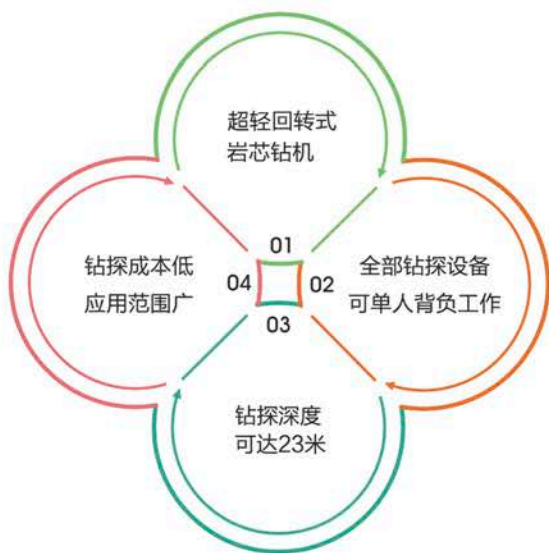
shaw

绍尔便携式地质勘探取样钻机

单人背包钻机 / 钻探深度23米



2009年，一组地质学家携带绍尔钻机飞往Kefalonia岛（希腊西海岸克利福尼亚岛），为Robert Bittlestone领导的“Odysseus-Unbound”调查进行了一系列的钻探工作。尽管小组在项目中完成的钻探工作大大超出Bittlestone的预期标准，但是钻柱联轴器的扭曲和钻柱下钻孔附近的不稳定损失，证明了绍尔钻机原始齿轮在使用时的性能极限。地质学家们立即将报告反馈给Shaw Tool，Shaw Tool召集机械工程师团队针对这种情况进行了新零件的研发，设计了更加坚固的耦合部件，这些部件的强度是原始配件的两倍，并且改进了结构在部件加工时要求进行热处理使其强度更进一步。此外机械设计师设计了一种新钻探，即LMB（松散材质钻头）这是一种独特的金刚石钻头，通过试验发现LMB在不稳定的地层中表现非常出色。经过Shaw Tool的改进后Bittlestone使用改进后的绍尔钻机配合LMB钻头在“Odysseus Unbound”项目中完成了23米深的钻进记录。





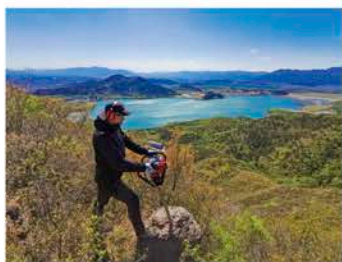
绍尔便携式地质勘探取样钻机是一款小巧、轻便的地质钻机它可以通过回转的形势实现23m的柱状岩芯采样作业，自产品推出以来它已征服全世界68个国家的地质工作者。绍尔钻机整套设备均可收纳于专用的背包当中，标配整套的绍尔背包钻机可以轻松背负，不管是崇山峻岭还是地下洞穴，绍尔钻机是您勘探取样的得力助手，目前在它已被地质、工勘、矿产、交通电力、救灾等领域广泛应用。

绍尔钻机参数

发动机	风冷发动机
马力	1.7hp / 2.68hp
排量	42.7cc
类型	单缸两冲程
油箱容量	0.9L / 1.1L
燃料	汽油
钻机转速	1920bpm
钻杆直径	26mm / 41mm
取芯直径	20.5mm / 36mm
主机重量	8kg / 9kg
基本配置	绍尔主机、运输背包 供水桶、地下部分



Shaw Backpack Core Drill



地质勘探

绍尔背包钻机在地质领域成名已久，在探矿找矿、地灾勘察、地表岩层调查、古地磁取样、环境调查等项目中被广泛应用。



工程检测

绍尔背包钻机在道路检测、隧道仰拱衬砌检测、巷道支撑柱检测等各种工程检测当中凭借着出色的性能和超轻的便捷性广受好评。



电力勘察

在电力线路勘察、塔基检测等方面，绍尔背包钻机有着与生俱来的优势，小巧轻便、高性能，使它可以轻松上山参与到取样工作中。



以钻代槽

我国倡导绿色勘查，以钻代槽已是必然趋势，绍尔背包钻机是以钻代槽很好的产品，它污染小、效率高、成本低、钻进深、安全可靠。

钻进效率参照表

(全速运转状态 仅供参考)

硅岩



≈60mm/min

板岩



≈119mm/min

玄武岩



≈127mm/min

砂岩



≈130mm/min

白云岩

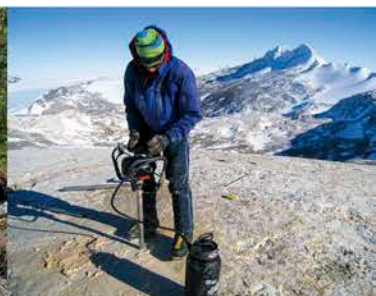
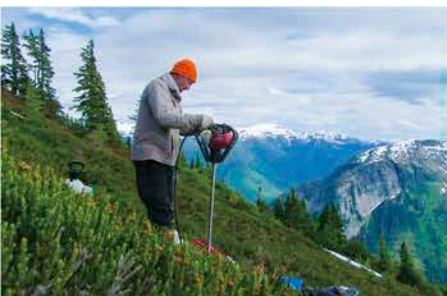


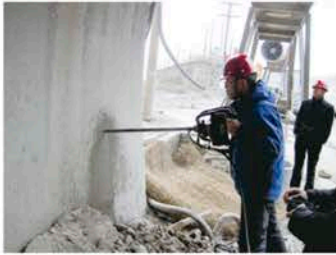
≈226mm/min

石灰岩



≈241mm/min





中铁二局油竹山隧道检测

单位：中铁二局 隧道地质状况：钢筋混凝土结构

钻研成果：在隧道中进行混凝土和防水层衬砌质量检测钻探，绍尔钻机的便捷的操作、高机动性以及任意角度的施工让用户非常满意。金刚石钻头可轻松打穿透钢筋，在坚固的钢筋混凝土中钻进能够取出完整的混凝土芯，为隧道混凝土浇筑质量检测技术数据提供了快速、可靠的支持。

创造了单个钻头连续钻进312m，并全部取得混凝土芯（含钢筋）的记录

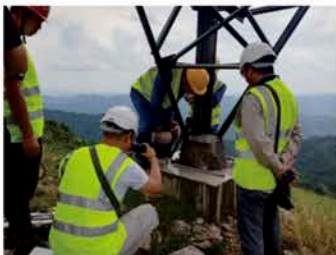


四川南江地区矿产远景调查

单位：四川省地质矿产勘查开发局

地层：查区沉积岩地层自震旦统~三叠统地层均有出露，缺失泥盆、石炭系地层，岩性主要为碳酸盐岩、碎屑岩系。岩浆岩以晋宁—澄江期中酸性侵入岩、基性杂岩等为主，变质岩主要为中、晚元古代火地垭群中、深成变质火山碎屑岩。系调查工作针对岩层主要为震旦系灯影组地层，主要为一套厚层—块状白云岩、硅质白云岩、藻白云岩等。

结果：本次施工共钻孔4个，进尺深度20米，取芯率90%以上



贵州风力发电机输送高压线塔基础的检测

地点：贵州荔波

简介：客户采购绍尔钻机及其配套设备，用于偏大的钻机不便使用的地区进行高压线塔基处检测，由于从山脚下驻地到采样地点至少有2小时山路要走，所以绍尔背包钻机发挥了其最大的便携型优势。

结果：共钻进6个孔，钻进速度平均1.5小时5.6米。



陕西安康地质灾害调查

单位：陕西核工业地质勘探开发总公司

简介：受连日强降雨影响，陕西安康白河遭遇暴雨侵袭，白河县西营、双丰等乡镇受灾严重，西营、双丰等镇降水量达到75.2毫米，冷水、麻虎等镇降水量均在50毫米以上；部分乡镇电力、通讯中断，房屋倒塌、致危，农作物及基础设施受损严重，据初步统计，全县有197间房屋严重受损倒塌，2506人紧急转移安置，农作物受灾面积1815公顷。

陕西核工业临危受命使用绍尔钻机针对安康市白河县茅坪镇进行地质灾害治理勘察

结果：本次施工共钻孔4个，进尺深度10—15米，取芯率90%以上，绍尔钻机设备轻便钻速快能够快速穿透复杂地层。



新疆巷道混凝土支撑柱检测

地点：新疆阿勒泰富蕴县

简介：该地区一家矿业公司采购了一批绍尔背包钻机用于该公司井下230米的巷道里进行混凝土支撑柱钻探工作。

结果：使用定制的56mm口径的绍尔钻机，在5分钟内钻进了50cm，实际使用效果超出预期，完全满足他们井下混凝土取样钻探。



行业产品全球代购业务已开启，欢迎垂询！



客服热线：400-668-9937

总机：010-82780599

客服微信：deyankeji

官方网站：www.deyankeji.com

公司地质：北京市昌平区南邵企业墅·上区 1-3门 3层